


Update-Anleitung TERRIS LED TV 2242 (UPC Zugangsprobleme)

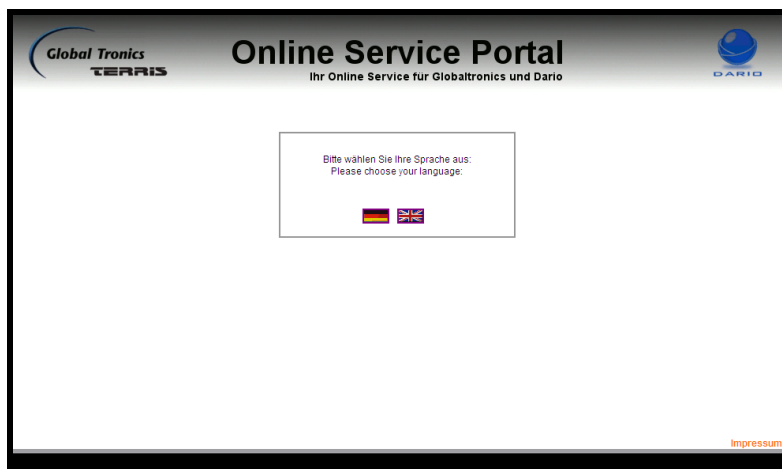
Inhalt:

1. Download des Updates	Seite 1-3
2. Dekomprimieren / Speichern des Updates.....	Seite 3
3. Update mit USB-Stick	Seite 4-5
4.a Grundeinstellung / Aktivierung UPC.....	Seite 5
4.b Grundeinstellung / Satellitenempfang.....	Seite 6
5. Hinweise / Gefahren / Gewährleistung	Seite 6-7
6. Updateinfo.....	Seite 7

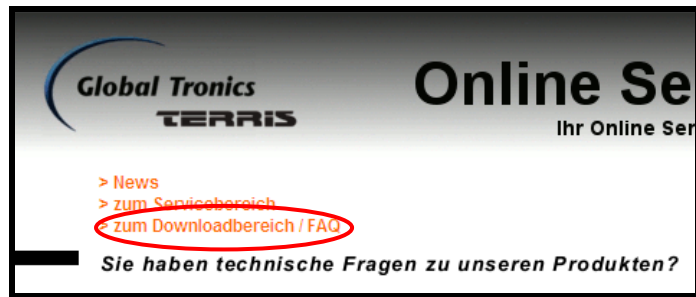
1. Laden Sie die entsprechende Datei aus dem Downloadverzeichnis unter www.gt-support.de wie folgt herunter:

1.1. Öffnen Sie Ihren Internet Browser (z. B. „Windows Internet Explorer“) und geben Sie ein: <http://www.gt-support.de>

1.2. Wählen Sie „“ für den deutschen Teil der Seite



1.3. Wählen Sie „zum Downloadbereich / FAQ“



1.4. Wählen Sie als Fabrikat „TERRIS“ und als Suchbegriff „LED TV 2242“
Betätigen Sie mit linker Maustaste „Suche starten“



(Name ähnlich)

Update LED TV 2242 - Version: M215HGE P02 FHD GTV4.08 – 141222

1.5. Klicken Sie auf „Alle Downloads“

Global Tronics
TERRIS

Online Service

Ihr Online Service für Global Tronics

> News
> zum Servicebereich
> zum Downloadbereich / FAQ

Sie haben technische Fragen zu unseren Produkten?
Oder Sie möchten eine Bedienungsanleitung als pdf-Dokument erhalten?

Fabrikat / Marke:

Suchbegriff / Modell / Produktbezeichnung:

Suche starten

Das Fabrikat (Markenbezeichnung) entnehmen Sie bitte der Verpackung oder dem Typenschild des Artikels.

Anderenfalls wählen Sie den Inverkehrbringer: "Globaltronics".

Fabrikat / Markenbezeichnung	Bezeichnung des Inverkehrbringers

Modell:
LED TV 2933 - LED TV 28,5-Zoll mit DVD

[Alle Downloads]

(Dateiname ähnlich)

1.6. Klicken Sie auf „Download“ um die Firmware-Datei herunterzuladen

Global Tronics
TERRIS

Online Service

Ihr Online Service für Global Tronics

> News
> zum Servicebereich
> zum Downloadbereich / FAQ

Sie haben technische Fragen zu unseren Produkten?
Oder Sie möchten eine Bedienungsanleitung als pdf-Dokument erhalten?

Fabrikat / Marke:

Suchbegriff / Modell / Produktbezeichnung:

Suche starten

Das Fabrikat (Markenbezeichnung) entnehmen Sie bitte der Verpackung oder dem Typenschild des Artikels.

Anderenfalls wählen Sie den Inverkehrbringer: "Globaltronics".

Fabrikat / Markenbezeichnung	Bezeichnung des Inverkehrbringers

Modell:
LED TV 2933 - LED TV 28,5-Zoll mit DVD

FILES		
Bezeichnung	Dateiname	
Bedienungsanleitung - D	IM_LED TV 2933_D.pdf	[Download]
Konformitätserklärung - D / UK	DOC_LED TV 2933_D-UK.pdf	[Download]
FW-Upgrade LED TV 2933 - Channel-Search-Fix	FW-Upgrade_LED TV 2933_Channel-Search-Fix_130902.zip	[Download]
Anleitung FW-Upgrade LED TV 2933 - Channel-Search-Fix	FW-Upgrade_LED TV 2933_Channel-Search-Fix_130902.pdf	[Download]

(Dateiname ähnlich)

1.7. Klicken Sie auf „Speichern“ und OK

Öffnen von FW-Upgrade_LED TV 2933_Channel-Search-Fix_130902.zip

Sie möchten folgende Datei öffnen:

FW-Upgrade_LED TV 2933_Channel-Search-Fix_130902.zip

Vom Typ: zip Archive (3,7 MB)

Von: http://gt-support.de

Wie soll Firefox mit dieser Datei verfahren?

☐ Öffnen mit

☒ Datei speichern

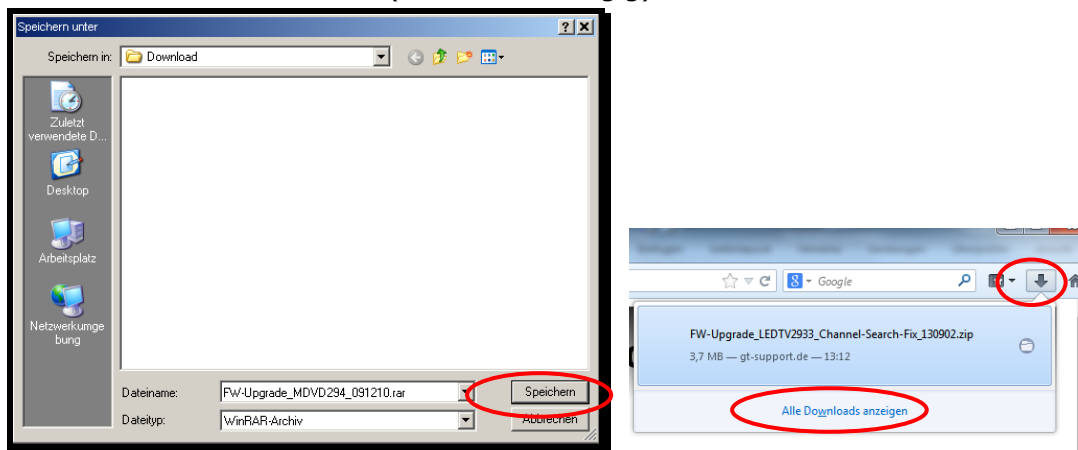
☐ Für Dateien dieses Typs immer diese Aktion ausführen

OK Abbrechen

(Dateiname ähnlich)

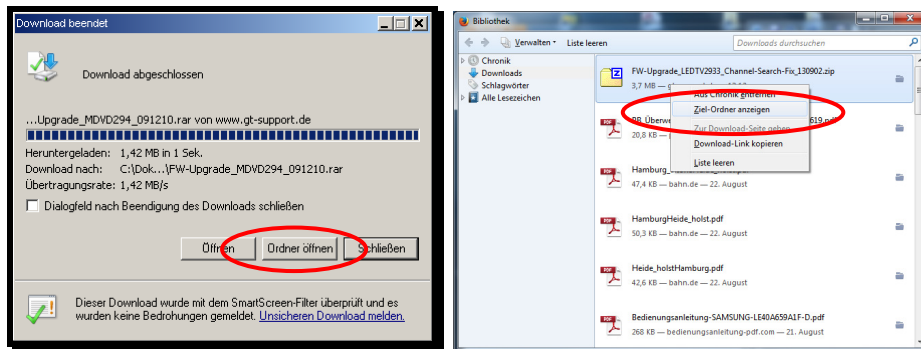
Update LED TV 2242 - Version: M215HGE P02 FHD GTV4.08 – 141222

- 1.8. Wählen Sie einen Speicherort auf Ihrem Computer aus und klicken Sie auf „Speichern“, bzw. öffnen Sie den Download-Ordner (Browser abhängig)



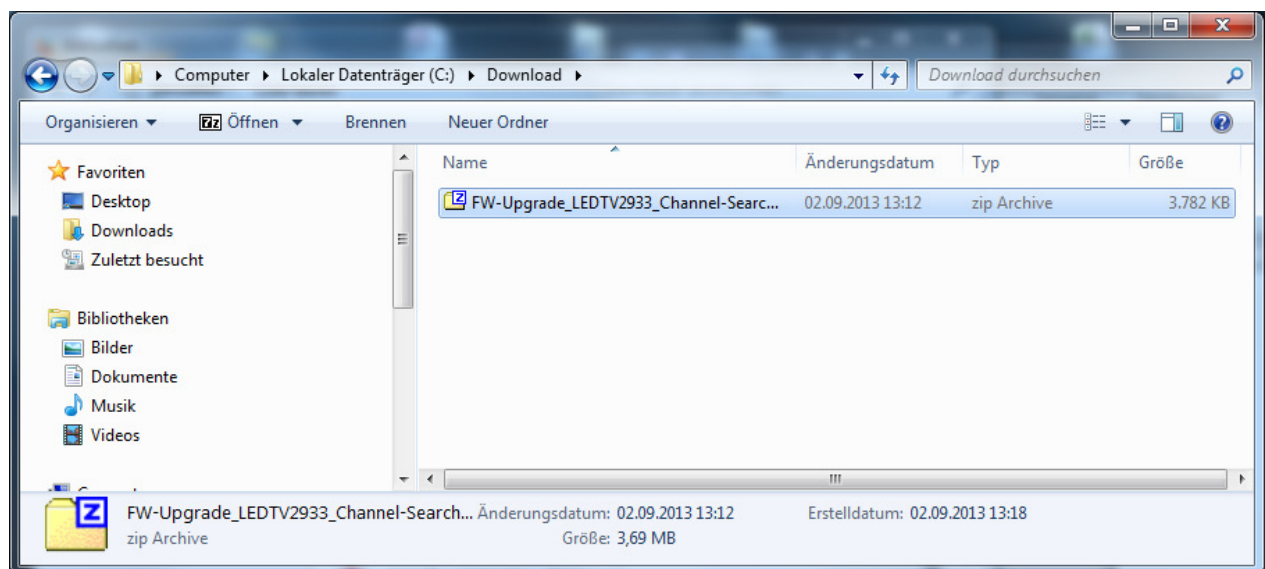
(Dateiname ähnlich)

2. Öffnen Sie nun den Ordner in dem die herunter geladene Datei gespeichert ist



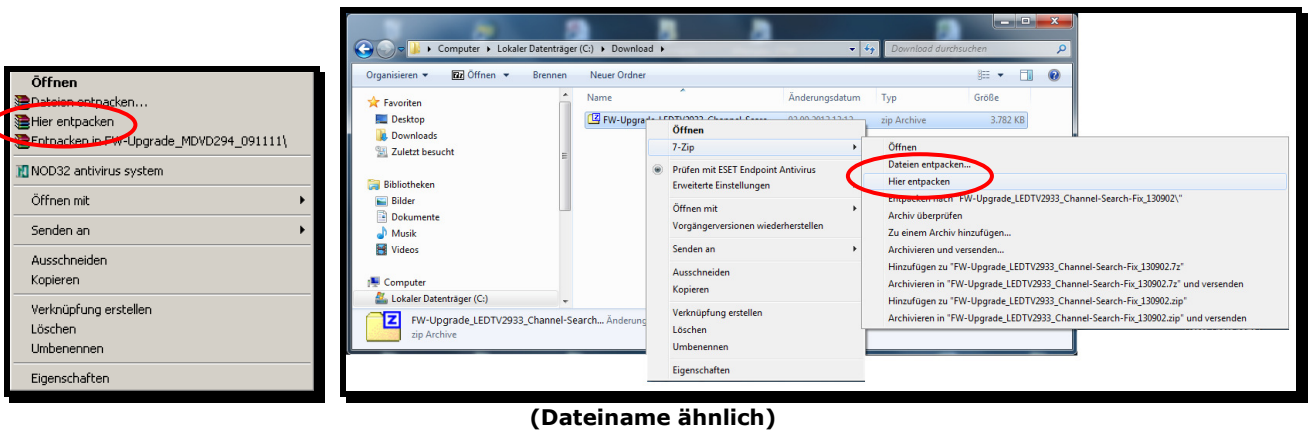
(Win XP - Dateiname ähnlich)

(Win 7 - Dateiname ähnlich)

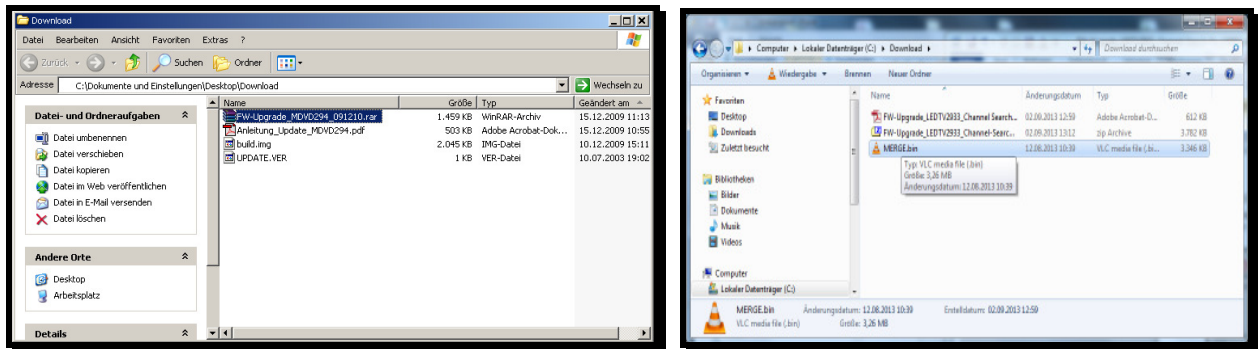


(Win 7 - Dateiname ähnlich)

- 2.1. Klicken Sie mit der rechten Maustaste auf die Datei und wählen Sie in folgendem Menü „Hier entpacken“



- 2.2. Die Dateien liegen nun zum Speichern auf USB-Stick bereit.



3. Update mit USB-Stick

Entpacken Sie zunächst das Update mit einem Dekomprimierprogramm wie oben beschrieben mit Winzip oder Allzip in einen leeren Ordner auf Ihrem Computer.

Kopiervorgang

- Nehmen Sie einen leeren USB-Stick oder einen MP3-Stick, welcher nicht als Multimedia-Device (!), sondern als Wechseldatenträger konfiguriert ist, und schließen Sie diesen an einen freien USB-Anschluss an Ihrem PC an.
- Öffnen Sie den Dateimanager (z. B. Windows Explorer oder Arbeitsplatz)
- Kopieren Sie die Datei „Merge.bin“ auf den leeren USB-Stick.

Updatevorgang

1. Die RAR-Datei wie zuvor beschrieben speichern und entpacken (z.B. mit Winrar <http://www.winrar.de>)
2. Die entpackte Datei MERGE.bin wie zuvor beschrieben auf einen USB-Stick kopieren
3. Den USB-Stick in den USB-Anschluss am Fernseher stecken
4. Die Taste TV MENU auf der Fernbedienung drücken
5. Im Menü KANAL den Punkt „Softwareupdate (USB)“ anwählen und mit <OK> bestätigen
6. Abfrage mit der Pfeiltaste <LINKS> mit JA bestätigen

Update LED TV 2242 - Version: M215HGE P02 FHD GTV4.08 – 141222

Nach dem Software Update muss der Fernseher in die Werkseinstellungen zurückgesetzt und ein neuer Sendersuchlauf gestartet werden. Dafür gehen Sie wie folgt vor:

1. Die Taste TV MENU auf der Fernbedienung drücken
2. Die Pfeiltaste <LINKS> drücken, bis das Menü OPTIONEN angezeigt wird
3. Wählen Sie mit der Pfeiltaste <RUNTER> den Punkt „Werkseinstellungen“ aus und bestätigen Sie mit <OK>
4. Abfrage mit der Pfeiltaste <LINKS> mit JA bestätigen

Führen Sie nach Wiederherstellung der Werkseinstellungen die Grundeinstellung wie unter Punkt 4. beschrieben Schritt für Schritt durch.

Hinweis:

Schalten Sie auf gar keinen Fall das Gerät während des Updatevorgangs aus. Ein Abschalten während des Updates oder das Trennen der Stromversorgung kann das Gerät irreparabel beschädigen!

4.a Grundeinstellung Einstellung / Aktivierung UPC (Kabelfernsehen):

Nach Durchführung des Updates und der Wiederherstellung der Werkseinstellung wie unter Punkt 3 beschrieben, startet der TERRIS LED TV 2242 mit der Grundeinrichtung. Bitte folgenden Sie den einzelnen Punkten wie folgt Schritt für Schritt:

- Wählen Sie im Startmenü „Wohnung“ mit den Pfeiltasten und bestätigen Sie mit OK
- Bestätigen Sie die folgende Abfrage „Sind Sie sich sicher“ mit einem Druck auf Pfeil links
- Wählen Sie im Ländermenü „Deutsch“ mit den Pfeiltasten und bestätigen Sie mit OK
- Es wird für ca 0,5 Sekunden das Hauptmenü eingeblendet. Warten Sie, bis das Menü „DVB-Typ“ angezeigt wird.
- Wählen Sie mit einem Druck auf Pfeil runter DVB-C aus und bestätigen Sie mit OK
- Im folgenden Menü „DVB-C Scan Menü“ wählen Sie bei SCAN-Typ mit 1x Pfeil rechts „Netzwerk Scan“
- Die Menüpunkte Frequenz, Netzwerk ID und Symbol sind nun auswählbar
- Wechseln Sie mit den Pfeil runter/rauf Tasten zu den einzelnen Punkten
- Die Voreinstellung „Auto“ können Sie mit Pfeil rechts auf manuelle Eingabe umstellen
- Geben Sie die Frequenz, die Netzwerk ID und die Symbolrate nun manuell über das Ziffernfeld (0-9) über Ihre Fernbedienung ein. Die Einträge werden überschrieben.
- Die Eingaben müssen nicht einzeln mit OK bestätigt werden. Bei Betätigung von OK wird ohne weitere Ankündigung in das nächste Menü gewechselt.
- Nach Eingabe aller Daten legen Sie die Karte in das Modul und dann gemeinsam in den CI+ Schacht des LED TV 2242. Achten Sie sowohl bei der Karte als auch beim Modul auf die Korrekte Einlegerichtung.
- Betätigen Sie nun im immer noch geöffneten Menü „DVB-C Scan Menü“ „OK“ auf der Fernbedienung
- Das Menü „Such Typ“ wird eingeblendet.
- Wechseln Sie in der obersten Zeile mit den Pfeiltaste links/rechts von „DTV+ATV“ auf „DTV“ (1x Pfeil rechts)
- Wechseln Sie mit Pfeil runter in die Länderauswahl und wählen Sie „Switzerland“ (5x Pfeil rechts)
- Bestätigen Sie mit „OK“
- Die Suche wird nun gestartet.

Nach Abschluss der Suche findet die Authentifizierung durch CableCom statt. Dieser Vorgang nimmt einige Zeit in Anspruch. Möglicherweise werden Sie im Laufe der Authentifizierung erneut zur Eingabe Ihrer Pin (Netzwerk ID) aufgefordert. Es öffnen sich in diesem Fall die PIN Abfrage, welche nun 5-stellig ist. Geben Sie Ihre Netzwerk ID (PIN) ein, welche Sie dem Willkommensschreiben von UPC entnehmen können.

Nach Abschluss der Suche wechseln Sie mittels Druck auf die Taste „Source“ auf die Quelle „Digital“ (DTV) und öffnen Sie die Programmliste (CH.LIST auf Fernbedienung)

Update LED TV 2242 - Version: M215HGE P02 FHD GTV4.08 – 141222

Nach Abschluss der Authentifizierung und Quellenauswahl steht Ihnen das gesamte Digital Paket von CableCom zur Verfügung.

OPTIONAL:

4.b Grundeinstellung Einstellung (Satellitenempfang):

Nach Durchführung des Updates und der Wiederherstellung der Werkseinstellung wie unter Punkt 3 beschrieben, startet der TERRIS LED TV 2242 mit der Grundeinrichtung. Bitte folgenden Sie den einzelnen Punkten wie folgt Schritt für Schritt:

- Wählen Sie im Ländermenü „Deutsch“ mit den Pfeiltasten und bestätigen Sie mit OK
- Wählen Sie im Startmenü „Wohnung“ mit den Pfeiltasten und bestätigen Sie mit OK
- Bestätigen Sie die folgende Abfrage „Sind Sie sicher?“ mit einem Druck auf Pfeiltaste <LINKS>
- Warten Sie, bis das Menü „Anschlussart“ angezeigt wird.
- Wählen Sie mit einem Druck auf Pfeil <RUNTER> die gewünschte Anschlussart aus und bestätigen Sie mit OK
(Bei „DVB-S / Satellit“ wird die voreingestellte Senderliste geladen. Falls Sie einen kompletten Suchlauf durchführen möchten, befolgen Sie die Schritte in der Bedienungsanleitung des Gerätes)
- Folgen Sie bei Auswahl „DVB-T / Terrestrisch“ oder „DVB-C / Kabel“ den Bildschirmanweisungen (je nach gewählter Anschlussart unterschiedlich (Siehe Bedienungsanleitung des Gerätes))
- Nach Beendigung der Grundeinrichtung kann das Gerät wie gewohnt genutzt werden.

5. Hinweise:

Achtung! Während des Softwareupdates keine Tasten am Gerät oder der Fernbedienung drücken, da dieses zu einer Löschung des Speichers führen kann.
Trennen Sie auch während des Updates das Gerät nicht vom Stromnetz und schalten Sie es nicht aus.

Das Update wird unter Ausschluss jeglicher Haftung und Gewährleistung bezüglich Fehlbedienung zur Verfügung gestellt.

Bitte führen Sie das Update ausschließlich nach den zuvor beschriebenen Vorgehensweisen durch.
Schäden, welche auf unsachgemäß durchgeführte Softwareupdates zurückzuführen sind, unterliegen nicht der Gewährleistung und / oder Garantie.

Sofern Sie sich nicht sicher sind, ob Sie das Update durchführen können, wenden Sie sich bitte an den technischen Service für dieses Produkt. Diesen erreichen Sie wie folgt:

Deutschland:

Globaltronics Service Center

C/O Teknihall Elektronik GmbH
Breitefeld 15
64839 Münster

Hotline:08005 000 136*

(* kostenfrei aus dem Deutschen Festnetz / Freecall)

Fax: 01805 258 619**

(** 0,14€ pro Minute aus dem Festnetz, max. 0,42€ pro Minute aus deutschen Mobilfunknetzen)

Web: www.gt-support.de

Aus dem Ausland erreichen Sie den Service unter:

+49 6071 3902908***

(*** Anfallende Telefongebühren für Anrufe aus dem Ausland erfragen Sie bitte bei Ihrem örtlichen Telefonanbieter / Ihrem Netzbetreiber)

Österreich:

GT Product Service Österreich

c/o Zeitlos GmbH
Postfach 90
4005 Linz
Bahnhofplatz 1

Hotline: 0820-820170*

(*15cent / Minute aus dem dem Österreichischen Festnetz)

Ausland: 00800 - 093 485 67

Email: gt-support@zeitlos-vertrieb.de

Web: www.gt-support.de

Schweiz:

GT Product Service Schweiz

c/o Service Center Zeitlos
Hirsrütiweg
CH-4303 Kaiseraugst

Hotline: 00800-09348567*

Ausland: 00800-09348567*

(* kostenfrei aus dem Festnetz / Freecall)

Email: gt-support@zeitlos-vertrieb.de

Web: www.gt-support.de

6. Updateinfo:

Versionsinfo:

- PIN Abfrage zum Aktivieren von UPC Cablecom auf 5 Stellen erweitert

Globaltronics GmbH & Co. KG - DTM – 06.01.2015